

**ОБЩЕСТВО С ОГРАНИЧЕННОЙ ОТВЕТСТВЕННОСТЬЮ
«ГЕОМАСТЕР»**

СВИДЕТЕЛЬСТВО № 01-И-№2185 22 АПРЕЛЯ 2013г.

Приложение 2

УТВЕРЖДЕНО
постановлением Администрации
Щигровского района
Курской области

от _____ 2019 года

№ _____

Проект межевания территории № 19/487
(основная часть)

**Объект: Автомобильная дорога местного значения поселения ул. Заречная в
д. Заречье Большезмеинского сельсовета Щигровского района Курской
области (категория – проезд).**

Заказчик: ООО «УКСП»

Директор ООО «Геомастер»

Шемякин С.В.

г. Курск 2019г.

О г л а в л е н и е

№ п/п		Страница
	Основная часть	
1	Пояснительная записка	3
2	Топографический план земельного участка	5
3	Ведомость координат земельных участков	6
4		
5		
6		
7		
11		
12		
13		
14		
15		
16		

ПОЯСНИТЕЛЬНАЯ ЗАПИСКА.

Проведение работ по составлению проекта межевания территории проектируемого линейного объекта: «Автомобильная дорога местного значения поселения ул. Заречная в д. Заречье Большезмеинского сельсовета Щигровского района Курской области (категория – проезд)», выполнено ООО «Геомастер» на основании заявления ООО «УКСП».

Работы выполнены в соответствии с генеральным планом, предоставленным заказчиком.

В ходе подготовительных работ выполнен сбор, изучение и анализ имеющихся картографических материалов, материалов аэрофотосъемки территории проведения работ, ранее выполненных проектно-изыскательских, землеустроительных и других работ, а также имеющихся сведений на район работ о земельных участках, содержащихся в государственном кадастре недвижимости, землеустроительной, градостроительной, геодезической, картографической и иной документации.

Полевые работы выполнялись с целью обновления существующего картографического материала масштаба 1:500.

Границы земельных участков определены на откорректированном топографическом плане масштаба 1:500 согласно генеральному плану. Координаты углов поворотов границ земельных участков, определены аналитически с применением программы Digitals.

По результатам полевых измерений и имеющегося картографического материала составлена откорректированная цифровая векторная карта масштаба 1:500, на основе которой подготовлен проект межевания линейного объекта

Проект межевания подготовлен с целью отображения на нем проектного решения границ земельных участков под проектируемым линейным объектом. На проектный план нанесены границы земельных участков с учетом кадастрового деления и участков, стоящих на кадастровом учете.

Работы выполнены в соответствии с требованиями “ ИНСТРУКЦИИ ПО МЕЖЕВАНИЮ ЗЕМЕЛЬ 1996 года” и «Методических рекомендаций по проведению межевания объектов землеустройства» от 17.02.2003г. и Федерального закона о кадастре недвижимости 221-ФЗ от 4.07.2007г.

Площадь полосы отвода на местности для строительства автомобильной дороги, необходимого для производства строительных работ, составляет 6536 кв.м. и проектируется на одном участке:

- участок № 1 (6536 кв.м), проходит по территории кадастрового квартала 46:28:010202.

Данные координат углов поворотов границы территории размещены на топографическом плане масштаба 1:500 в таблице «Координаты точек границ земельных участков».

Сведения о площади земельного участка, о кадастровых кварталах и о землях сторонних землепользователей так же размещены на топографическом плане масштаба 1:500 в таблице «Экспликация земельных участков».

Так же необходимо отметить, что участок расположен на землях населенных пунктов.

Разрешенное использование земельного участка – земельные участки (территории) общего пользования.

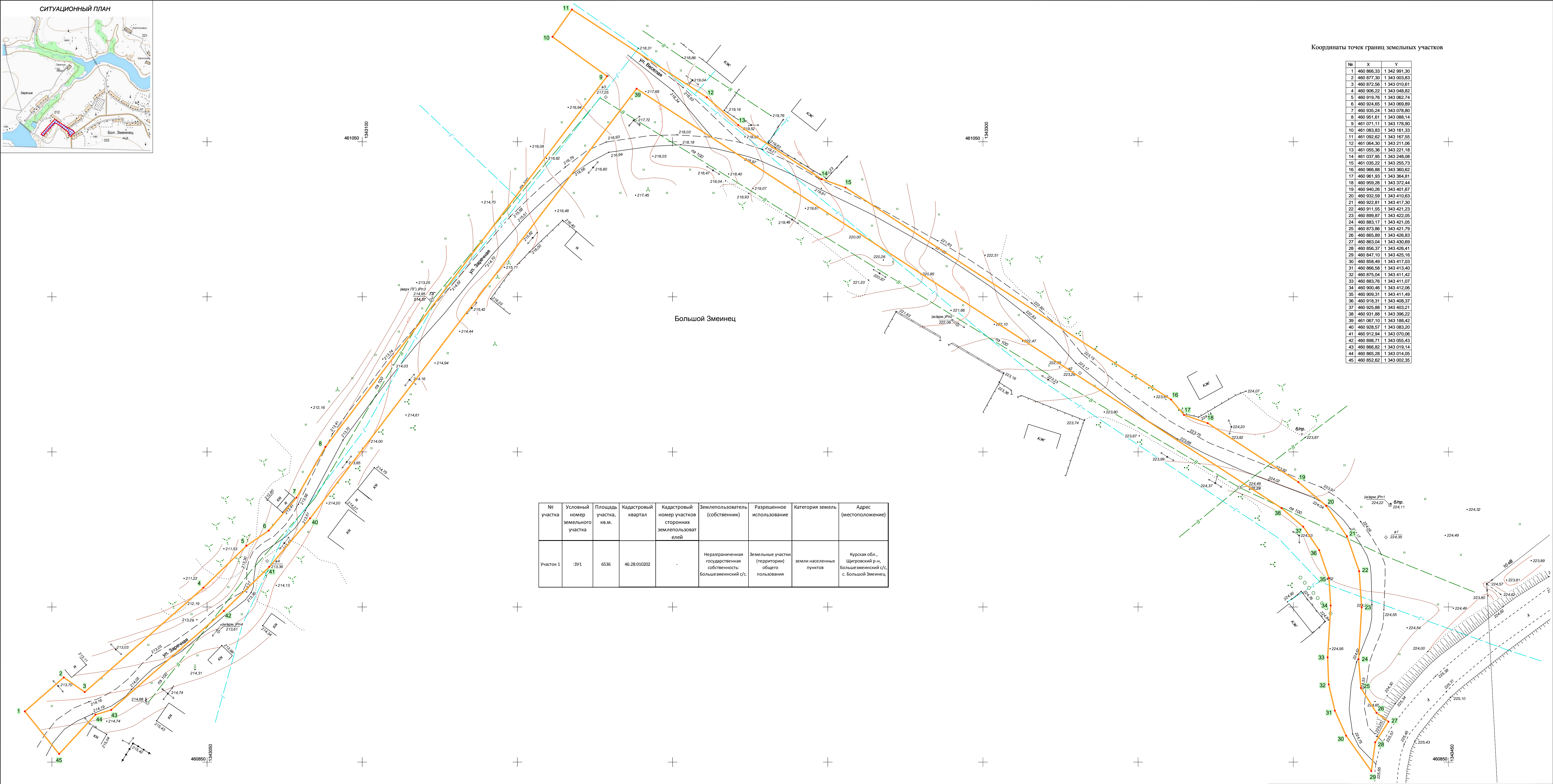
Так же составлена ведомость координат земельного участка, в которой даны координаты и площадь .

Работы выполнил:

Корженко М.А.

Проверил: директор

Шемякин С.В.



№ участка	Условный номер земельного участка	Площадь участка, кв.м.	Кадастровый квартал	Кадастровый номер участков сторонних землепользователей	Землепользователь (собственник)	Разрешенное использование	Категория земель	Адрес (местоположение)
Участок 1	ЗУ1	6536	46:28.010202	-	Неразграниченная государственная собственность: Большеземинский с/с.	Земельные участки (территории) общего пользования	земли населенных пунктов	Курская обл., Щигровский р-н, Большеземинский с/с, с. Большой Змеинец

Координаты точек границ земельных участков

№	X	Y
1	460 886,33	1 342 991,30
2	460 877,30	1 343 003,83
3	460 872,56	1 343 010,61
4	460 906,22	1 343 048,82
5	460 919,76	1 343 062,74
6	460 924,65	1 343 069,89
7	460 935,24	1 343 078,80
8	460 951,61	1 343 088,14
9	461 071,11	1 343 178,90
10	461 083,83	1 343 161,33
11	461 092,62	1 343 167,55
12	461 064,30	1 343 211,06
13	461 055,36	1 343 221,18
14	461 037,95	1 343 248,08
15	461 035,22	1 343 255,73
16	460 966,88	1 343 360,62
17	460 961,93	1 343 364,81
18	460 958,26	1 343 372,44
19	460 940,26	1 343 401,67
20	460 932,59	1 343 410,63
21	460 922,81	1 343 417,30
22	460 911,55	1 343 421,23
23	460 899,87	1 343 422,05
24	460 883,17	1 343 421,05
25	460 873,86	1 343 421,79
26	460 865,89	1 343 426,83
27	460 863,04	1 343 430,69
28	460 856,37	1 343 426,41
29	460 847,10	1 343 425,16
30	460 858,49	1 343 417,03
31	460 886,58	1 343 413,40
32	460 875,04	1 343 411,42
33	460 883,76	1 343 411,07
34	460 900,46	1 343 412,06
35	460 909,31	1 343 411,49
36	460 918,31	1 343 408,37
37	460 925,88	1 343 403,21
38	460 931,88	1 343 396,22
39	461 067,10	1 343 188,42
40	460 928,57	1 343 083,20
41	460 912,94	1 343 070,06
42	460 898,71	1 343 055,43
43	460 866,82	1 343 019,14
44	460 865,28	1 343 014,05
45	460 852,62	1 343 002,35

ООО "ГЕОМАСТЕР"		Общество с ограниченной ответственностью "Геомастер"			
Директор		Свидетельство № 01-И-№2185 от 22.04.2013 г.			
Исполнитель		Заказчик: ООО "УКСЛ"			
		Автомобильная дорога местного значения поселения ул. Заречная в д. Заречье Большеземинского сельсовета Щигровского района Курской области (категория - проезд)			
		Заказ	Лист	Масштаб	
		19/487	1/1	1: 500	
		ИНВ. № 19/487			

ВЕДОМОСТЬ КООРДИНАТ ЗЕМЕЛЬНЫХ УЧАСТКОВ

участок 1 (ЗУ1)

№	X	Y	Длина	Угол
1	460 866,33	1 342 991,30	16,66	048°48'16"
2	460 877,30	1 343 003,83	8,27	124°57'36"
3	460 872,56	1 343 010,61	50,92	048°37'57"
4	460 906,22	1 343 048,82	19,41	045°46'39"
5	460 919,76	1 343 062,74	8,66	055°37'51"
6	460 924,65	1 343 069,89	13,85	040°05'00"
7	460 935,24	1 343 078,80	18,84	029°42'11"
8	460 951,61	1 343 088,14	150,07	037°12'56"
9	461 071,11	1 343 178,90	21,69	305°53'07"
10	461 083,83	1 343 161,33	10,78	035°17'03"
11	461 092,62	1 343 167,55	51,91	123°03'42"
12	461 064,30	1 343 211,06	13,51	131°27'28"
13	461 055,36	1 343 221,18	32,04	122°55'11"
14	461 037,95	1 343 248,08	8,12	109°37'56"
15	461 035,22	1 343 255,73	125,19	123°05'13"
16	460 966,88	1 343 360,62	6,48	139°45'40"
17	460 961,93	1 343 364,81	8,09	109°14'33"
18	460 959,26	1 343 372,44	34,86	123°01'58"
19	460 940,26	1 343 401,67	11,79	130°33'13"
20	460 932,59	1 343 410,63	11,84	145°41'44"
21	460 922,81	1 343 417,30	11,93	160°46'31"
22	460 911,55	1 343 421,23	11,70	175°59'57"
23	460 899,87	1 343 422,05	16,73	183°24'03"
24	460 883,17	1 343 421,05	9,34	175°28'44"
25	460 873,86	1 343 421,79	9,43	147°43'23"
26	460 865,89	1 343 426,83	4,80	126°25'43"
27	460 863,04	1 343 430,69	7,92	212°40'56"
28	460 856,37	1 343 426,41	9,36	187°41'35"
29	460 847,10	1 343 425,16	13,99	324°30'45"
30	460 858,49	1 343 417,03	8,87	335°47'49"
31	460 866,58	1 343 413,40	8,69	346°50'26"
32	460 875,04	1 343 411,42	8,73	357°43'01"
33	460 883,76	1 343 411,07	16,73	003°24'03"
34	460 900,46	1 343 412,06	8,86	356°18'27"
35	460 909,31	1 343 411,49	9,52	340°52'54"
36	460 918,31	1 343 408,37	9,16	325°43'44"
37	460 925,88	1 343 403,21	9,21	310°35'42"
38	460 931,88	1 343 396,22	247,92	303°03'17"
39	461 067,10	1 343 188,42	173,96	217°13'02"
40	460 928,57	1 343 083,20	20,41	220°03'45"
41	460 912,94	1 343 070,06	20,41	225°47'11"
42	460 898,71	1 343 055,43	48,32	228°41'36"
43	460 866,82	1 343 019,14	5,32	253°12'38"
44	460 865,28	1 343 014,05	17,24	222°43'22"
45	460 852,62	1 343 002,35	17,62	321°07'22"
1	460 866,33	1 342 991,30		

ПЛОЩАДЬ: 6536 кв.м